



## OPIS PROIZVODA

WT 102 je hidro ekspanzivna traka na bazi prirodnog Natrijevog bentonita koja brtvi radne prekide betoniranja kod armirano betonskih struktura pa i kod prisustva većeg hidrostatskog tlaka.



## GDJE SE KORISTI

- Brtvljenje horizontalnog i vertikalnog prekida betoniranja
- Brtvljenje prodora izvedenih tijekom betoniranja

## PREDNOSTI

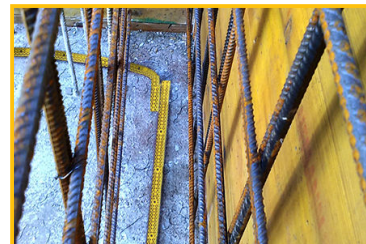
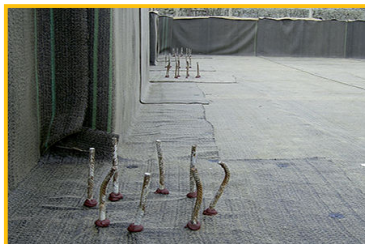
- Visoka otpornost na hidraulično opterećenje
- Jednostavno se i brzo nanosi
- Odlična postojanost i prijanjanje na podlogu
- Odlično brtvljenje radnih spojeva i prodora postavljenih tijekom betoniranja

## PRIPREMA I IZVEDBA

Postaviti WT 102 na predviđenu površinu, prethodno očišćenu od komadića i nevezanog materijala, sa zaštitnim papirom okrenutim prema gore, ukloniti papir te pokriti WT 102 sa mrežicom za fiksiranje RE.VO čavljanjem za to predviđenim čavlima RE.Vo svakih 30 cm. Spojevi se izvode tako da se dva komada približe na najmanje 5 cm, bez preklapanja.

**Kako djeluje**

WT 102 u kontaktu s vodom može povećati početnu zapreminu do 6 puta i tako osigurati brtvljenje prekida betoniranja i kada je podvrgnuto značajnom hidrostatskom tlaku i manjim prazninama (gnijezda) koja se često stvaraju na dnu okomitog betoniranja.



Reference dostupne na [www.volteco.com](http://www.volteco.com)

#### PAKIRANJE I SKLADIŠTENJE

WT 102 pakira se u kartonske kutije koje sadrže 30 m ili 10 m u kompletu s mrežicom RE.VO + čavlima. Proizvodi se moraju skladištiti na suhom mjestu daleko od sunca i vlage.

#### UPOZORENJA - VAŽNE BILJEŠKE

WT 102 ne može se koristiti kod konstruktivnih dilatacija.  
WT 102 mora se koristiti kod zidova koji imaju dovoljnu debljinu da se osigura oblaganje betonom po 8 cm sa svih strana profila.  
WT 102 mora biti postavljan na površine na način da nema zaostalog materijala između proizvoda i podloge, izbjegavajući svaku drugu situaciju koja može dovesti do gnječenja ili koja onemogućuje ujednačeno oblaganje betonom.  
Distanceri i zatezači vertikalne oplata trebaju biti postavljeni na minimalnoj visini od horizontalne površine 5÷10 cm.  
NAPOMENA: Kod postavljanja u prisustvu vode sa visokom koncentracijom salitrenih soli zatražite savjet od laboratorija tvrtke Volteco radi obavljanja eventualnih preventivnih proba.

#### FIZIČKE I TEHNIČKE KARAKTERISTIKE

Specifikacije	Vrijednosti
Sastav smjese (izražen u težini)	25% butilna guma 75% Natrijev bentonit
Specifična težina	1,6 g/cm <sup>3</sup>
Temperatura nanošenja	-15 °C +50 °C
Trajanje	beskonačna
Boja	crvena

Parametri podložni unutrašnjoj Kontroli Kvalitete	Vrijednosti
Dimenzije	25x20 mm
Širenje u kontaktu s vodom (4 dana)	> 270%

Parametri kontrolirani od strane treće ustanove	Ustanova za certifikaciju	Vrijednosti
Širenje u kontaktu s vodom	Elletipi Srl	701%
Sila ponovnog bubrenja s ukupnim ograničenjem	CESI	966 kPa na 1000 sati
Sila ponovnog bubrenja u morskoj vodi s ukupnim ograničenjem	CESI	978 kPa na 1000 sati
Nepropusnost na vodu na pukotini od 5 mm s ekspanzijom koja iznosi 100%	CESI	Nema prolaza sve do 100 kPa

#### SIGURNOST

Vidi List sa Sigurnosnim Podacima.

#### AUTORSKA PRAVA

© Copyright Volteco S.p.A. - All rights reserved.  
Informacije, slike i tekst koje sadrži ovaj dokument predstavljaju isključivo vlasništvo tvrtke Volteco S.p.A.  
Mogu se izmijeniti u svakom trenutku bez prethodne najave.  
Najnovije verzije ovog, kao i drugih dokumenata (stavke troškovnika, brošure i ostalo), dostupne su na stranici [www.volteco.com](http://www.volteco.com).  
Prevedeni tekst može sadržavati tehničke i jezične nepravilnosti.

#### PRAVNE OPASKE

Opaska za kupca/instalatera:  
Ovaj dokument koji ustupa na raspolaganje Volteco S.p.A. je okviran i služi isključivo kao pomoć



# WT 102

kupcu/korisniku.

Nije uzet u razmatranje svaki pojedini slučaj radnog okruženja, od kojih se tvrtka Volteco S.p.A. ograničuje.

Ne mijenja i ne proširuje obaveze proizvođača Volteco S.p.A.

Osjetljiv na promjene prema kojima se izvođač mora prilagoditi prije svake aplikacije koristeći [www.volteco.com](http://www.volteco.com).

Gore navedena pojašnjenja odnose se na tehničke/komercijalne podatke prodajne mreže prije prodaje.

## PRILOZI

